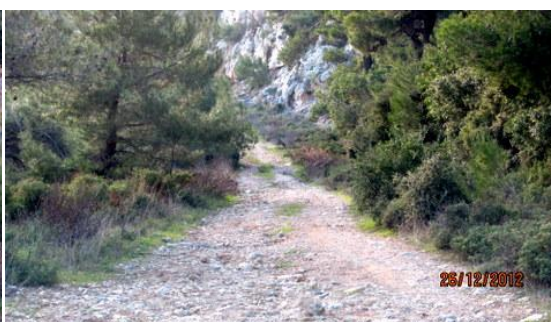


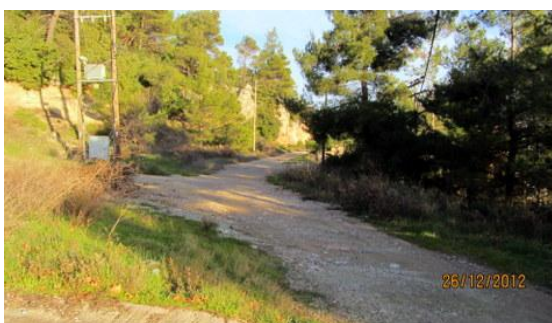
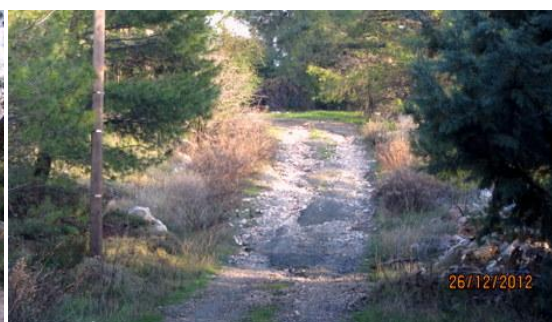
ΟΔΟΣ ΓΑΛΗΝΟΥ

Από ΟΤ 42 έως την διασταύρωση με την οδό ΠΥΘΑΓΟΡΑ (μήκος 400 μέτρα)



ΟΔΟΣ ΑΣΚΛΗΠΙΟΥ

Από ΟΤ 52 έως την διασταύρωση με την οδό ΚΙΟΥΡΙ (μήκος 500 μέτρα)



ΑΝΩΝΥΜΗ ΟΔΟΣ

Μεταξύ ΟΤ 42 και ΑΛΣΟΥΣ μερικά διανοιγμένα , μη διανοιγμένα μεταξύ ΟΤ 45/1,2,3,4,5 και ΟΤ 46/5, και φραγμένα μεταξύ ΟΤ46/1 και ΟΤ 52 (μήκος 200 μέτρα)

